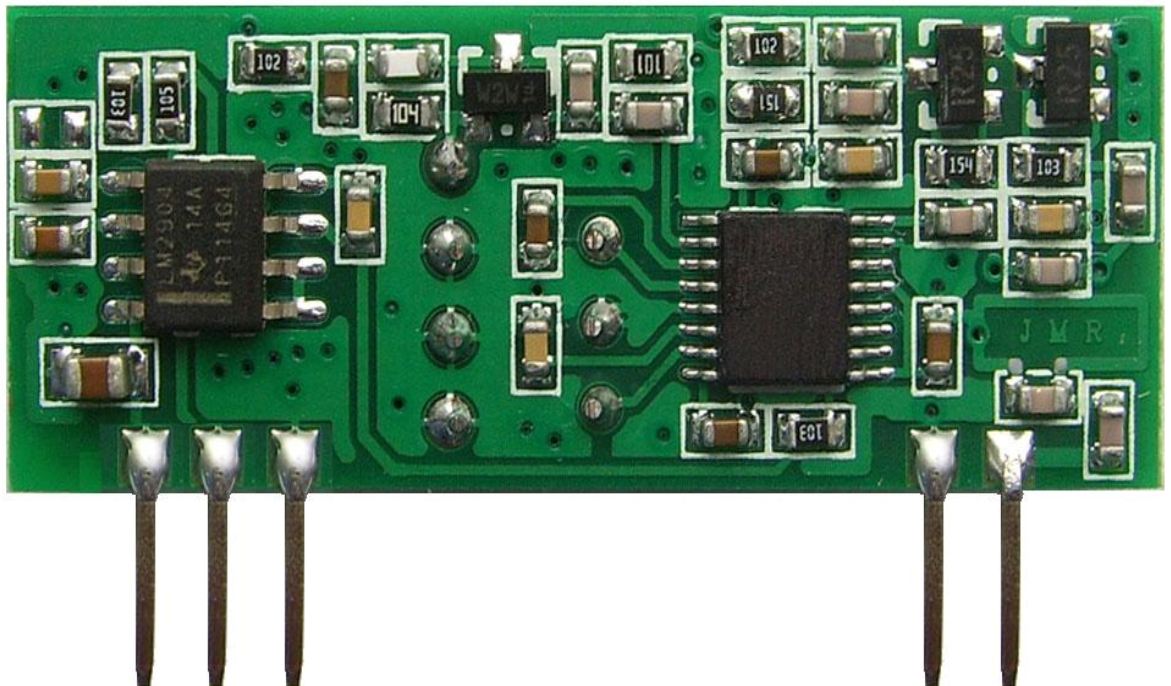




ASK 超外差无线接收模块

RXB19是一款ISM频段无线数据传送高品质超外差接收模块。该模块采用超高频无线通信技术，低噪声大规模集成电路，具有极高性价比，有完善的抗静电保护，可靠性高；是滚动码遥控/电动门控系统 & 远距离传输的首选产品。大量应用于遥控车库门、伸缩门、道闸等；为GSM/GPS车载系统配套；工业控制，通讯及安防等领域，此接收系统是应用于复杂环境要求较高的系统的理想选择。无需外加任何电路即可以做到无线信号输入到数据信号输出。用户只需要外加简单的数据解码电路，即可轻易实现无线产品的开发。





产品特性：

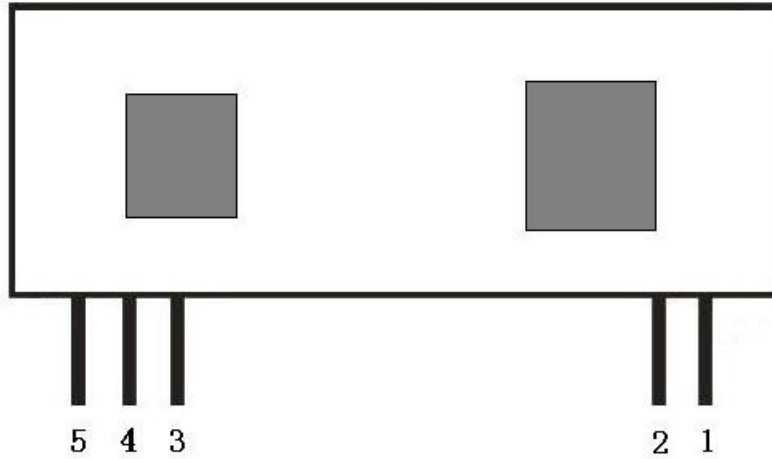
- (1) 超强抗干扰
- (2) 接收灵敏度达到-116dBm;
- (3) 工作频率：315 MHz;433 MHz;
- (4) 电源电压输入范围：3V-5.5V;
- (5) 低电源功耗, 5.0 V/11mA;
- (6) 良好的选择性和杂散辐射抑制能力;
- (7) 温度范围：-30-85℃ ；
- (8) 完整的噪声抑制

应用范围：

- (1) 汽车遥控门开关（RKE）;
- (2) 遥控开门机、道闸;
- (3) 无线安防报警器;
- (4) 遥控窗帘机;
- (5) 无线工业控制器;
- (6) 无线车位锁;
- (7) 强干扰场合
- (8) 直流电机控制器



产品脚位说明



1. ANT 2. GND 3. GND 4. DATA 5. VCC

脚位	名称	功能说明
1	ANT	天线输入
2	GND	电源地
3	GND	电源地
4	DATA	数据输出
5	VDD	正电源



深圳市晶美润科技有限公司

SHENZHEN JMRTTH TECH. CO., LTD.

RXB19

电气参数:

电源5V 温度25℃ 频率315MHz 测试条件下测试

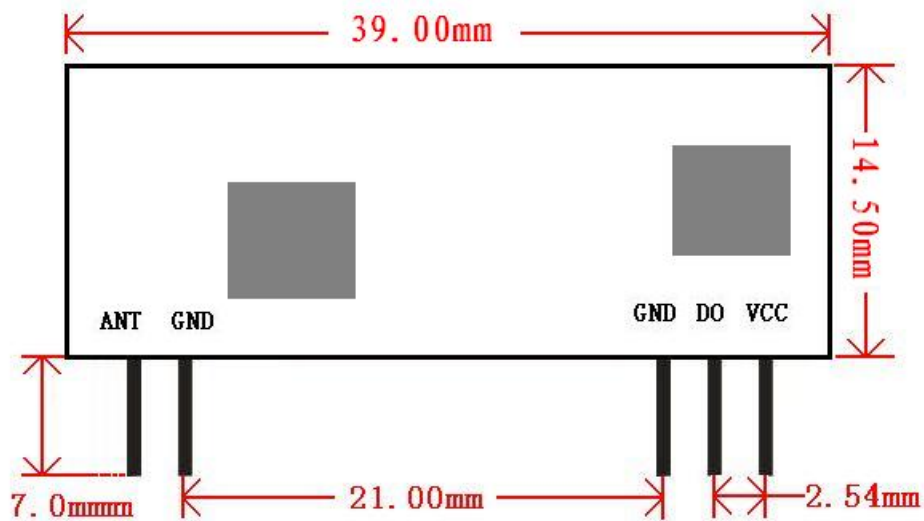
参数	符号	状态	参考值			单位
			最小	标准	最大	
工作频率	Fc		314.90	315.00	315.10	MHz
调制方式			ASK			
接收灵敏度		50欧姆天线直接输入/1K Kbps		-116		dBm
接收带宽				200		KHz
接收开启时间	Ton				9	ms
工作电压			3.0	5.0	5.75	V
工作电流	IRC		9	10	11	mA
镜频抑制		293.6MHz		10		dB
解码输出最高电压		RL=500K	2.8	3.75	5	V
解码输出最低电压					0.5	V
工作温度			-30		+85	℃

电源5V 温度25℃ 频率433.92MHz 测试条件下测试

参数	符号	状态	参考值			单位
			最小	标准	最大	
工作频率	Fc		433.82	433.92	434.02	MHz
调制方式			ASK			
接收灵敏度		50欧姆天线直接输入/1K Kbps		-116		dBm
接收带宽				200		KHz
接收开启时间	Ton				9	ms
工作电压			3.0	5.0	5.75	V
工作电流	IRC		9.5	10	11	mA
镜频抑制		412.52MHz		20		dB
解码输出最高电压		RL=500K	2.8	3.75	5	V
解码输出最低电压					0.5	V
工作温度			-30		+85	℃



模块外形尺寸标注图：



模块名称解释：RXB19-315M

RX. 代表接收的意思

B. 代表模块的版本号

19. 代表模块所用的芯片

315M. 代表的是模块的频率是315MHz